

RELATÓRIO FOTOGRÁFICO  
Iluminação Existente



FOTO 01 - Vista externa do painel elétrico existente

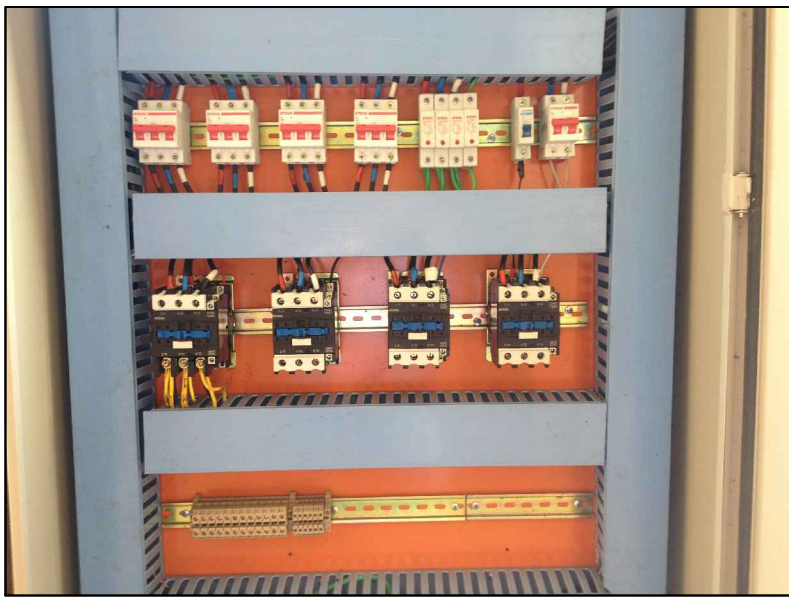


FOTO 02 - Vista interna do painel elétrico existente



FOTO 03 - Detalhe dos contadores 01 a 04 existentes



FOTO 04 - Contadores 02 a 04 específicos para conexão dos novos projetores

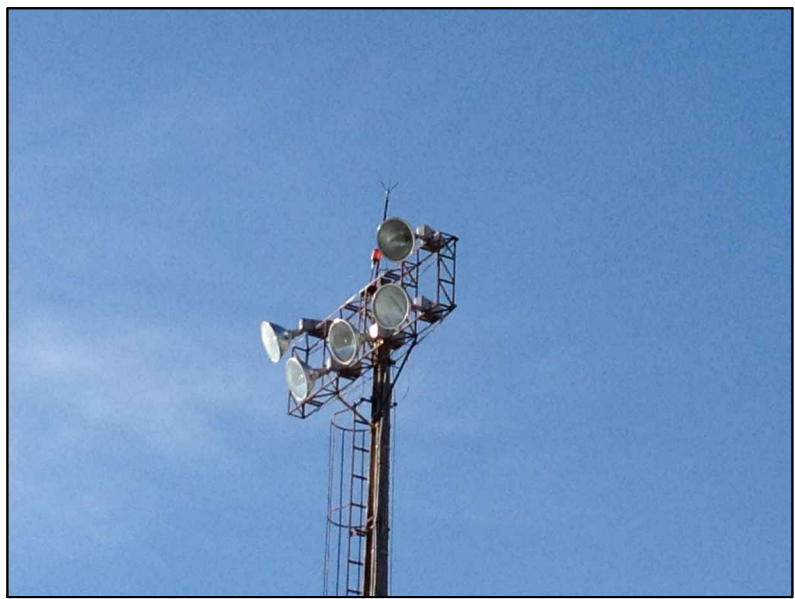


FOTO 05 - Vista dos 05 projetores existentes por torre

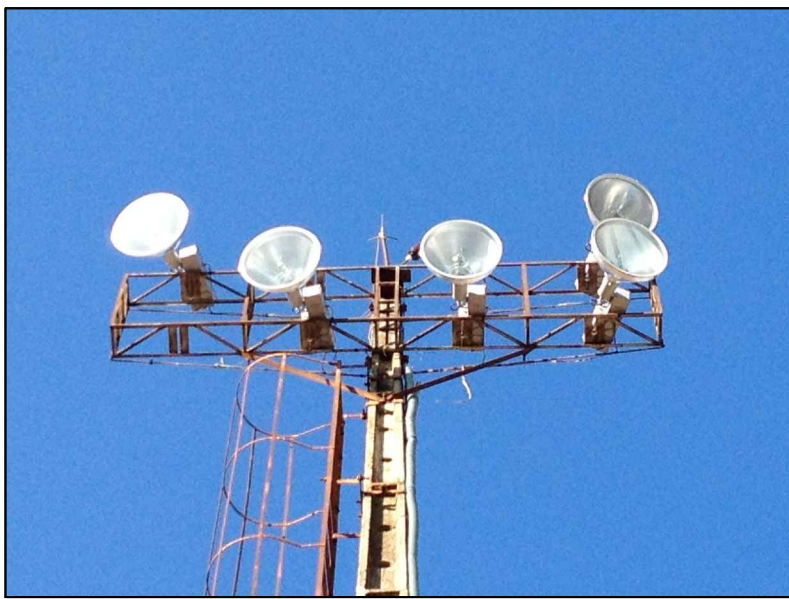


FOTO 06 - Vista dos 05 projetores existentes por torre



FOTO 07 - Vista dos 05 projetores existentes por torre

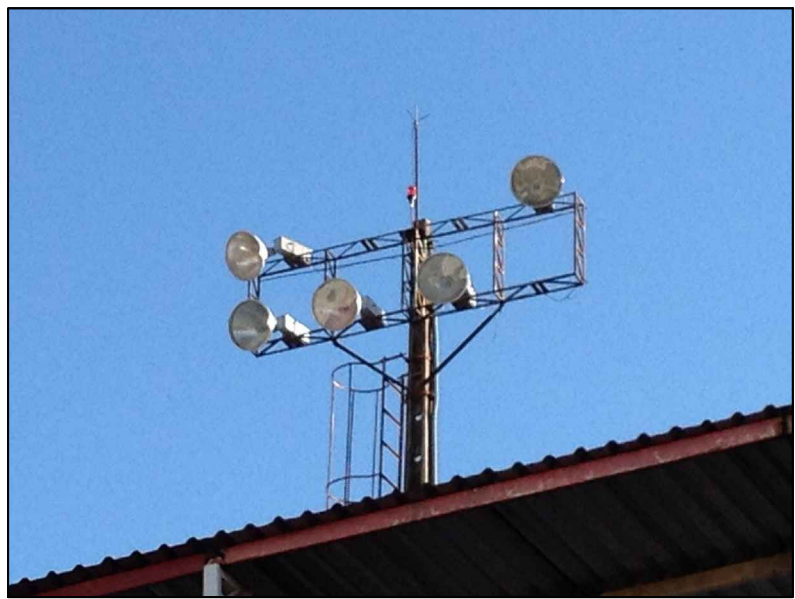


FOTO 08 - Vista dos 05 projetores existentes por torre

FOTOS COMPLEMENTARES



Vista parcial do Estádio Municipal e torres de iluminação



Vista parcial do Estádio Municipal e torres de iluminação

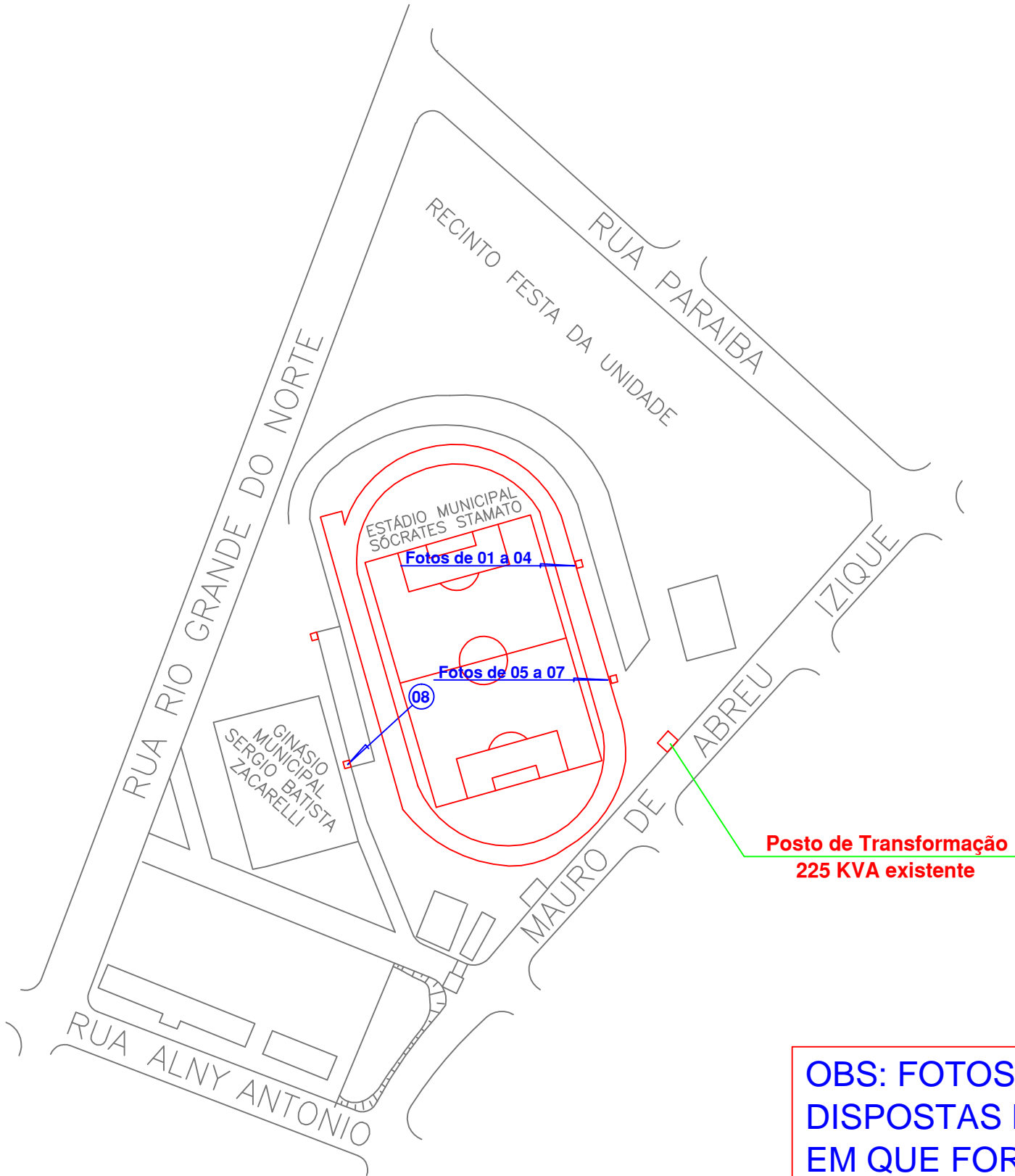
Obs: A iluminação existente no estádio deverá ser complementada com projetores do mesmo padrão e potência de 1.500W

Local da Intervenção  
Estadio Municipal Dr. Sócrates Stamato



Foto aérea do local

OBS: SEM ESCALA



OBS: FOTOS DE 01 A 08  
DISPOSTAS NO SENTIDO  
EM QUE FORAM TIRADAS

PROJETO ELÉTRICO COMPLETO		FOLHA 02/03
OBRA: ILUMINAÇÃO DO ESTADIO (AMPLIAÇÃO OBJETO CONVÊNIO 038 / 2014)		
PROPRIETÁRIO: PREFEITURA MUNICIPAL DE BEBEDOURO		
LOCAL: RUA MAURO DE ABREU IZIQUE S/Nº		
BAIRRO: JARDIM CASAGRANDE		
CIDADE: BEBEDOURO/SP		CEP: 14.701-615
SITUAÇÃO S/ ESCALA		FERNANDO GALVÃO MOURA PREFEITO MUNICIPAL CPF: 198.999.009-61
ESCALAS INDICADAS:		COORDENADOR E GESTOR DE CONTEÚDO
		ENGRº WAGNER SILVEIRA CREA 088.005.518-8 ART 1022/2019005889
OBSERVAÇÕES:		AUTOR DO PROJETO E RESPONSÁVEL TÉCNICO
<div>Relatório Fotográfico</div>		ENGRº JOSÉ PAULO ROSSANEZI CREA 088.005.518-8 ART 1022/2019005889
CPFL:	Aprovação:	
Desenho: JPaulo	Data: 12/05/2016	
PREFEITURA MUNICIPAL DE BEBEDOURO		