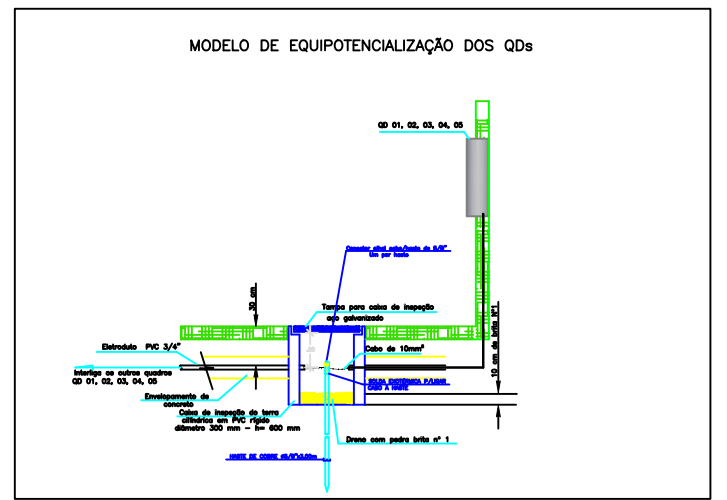
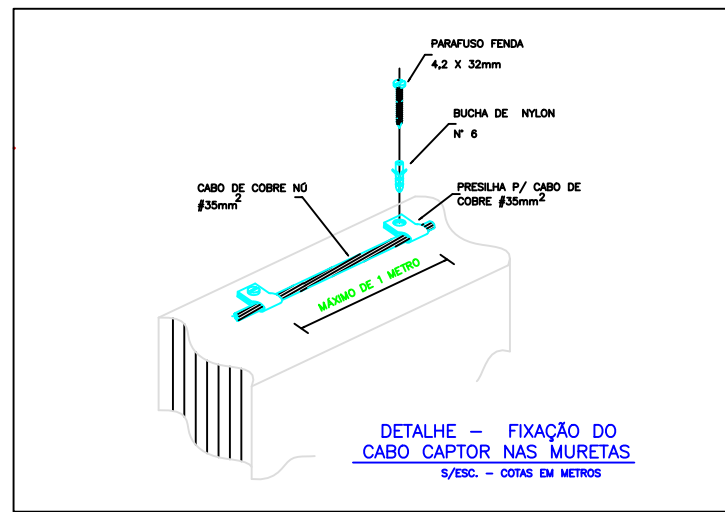
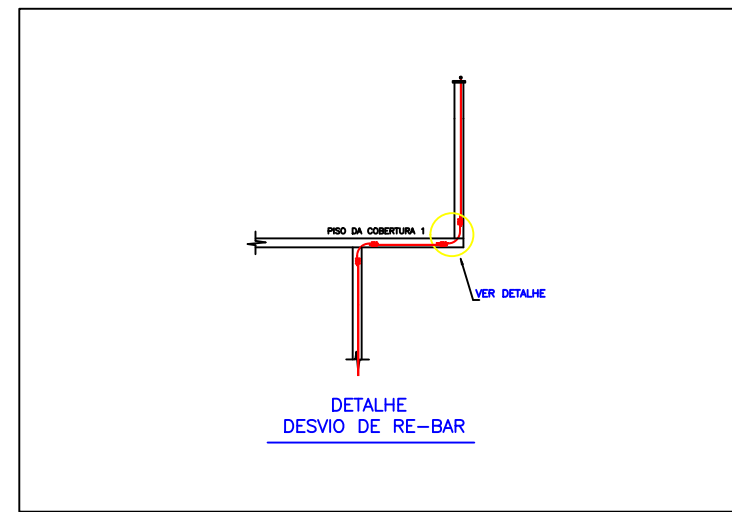
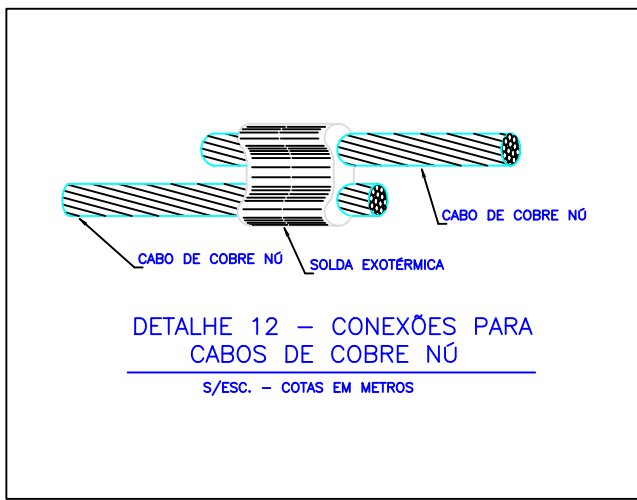
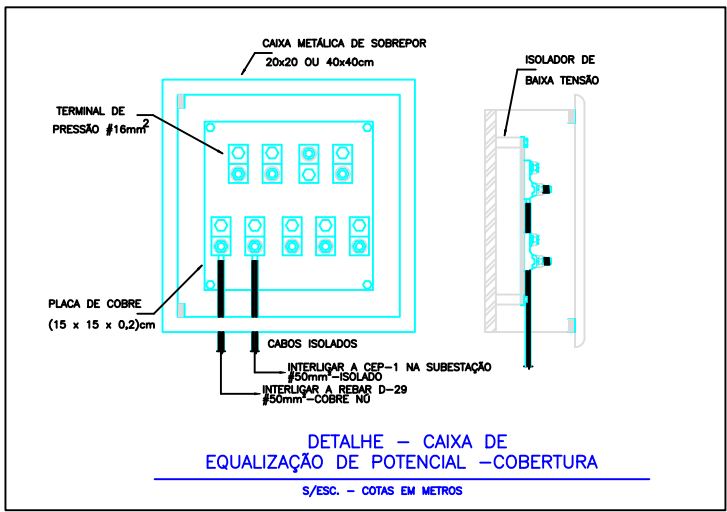
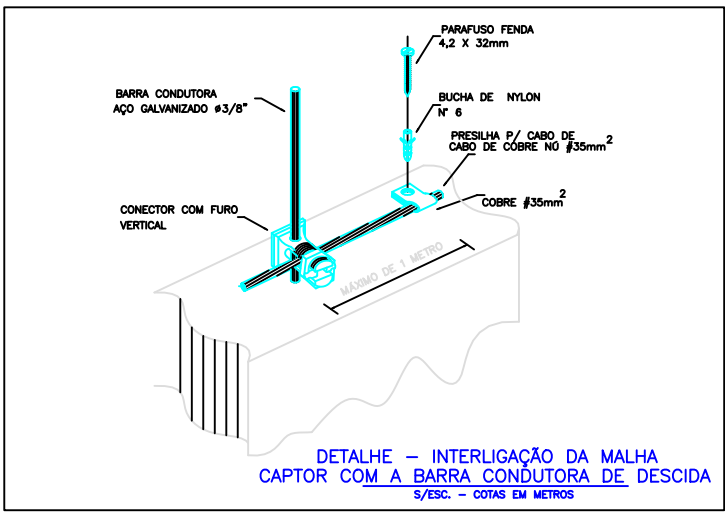
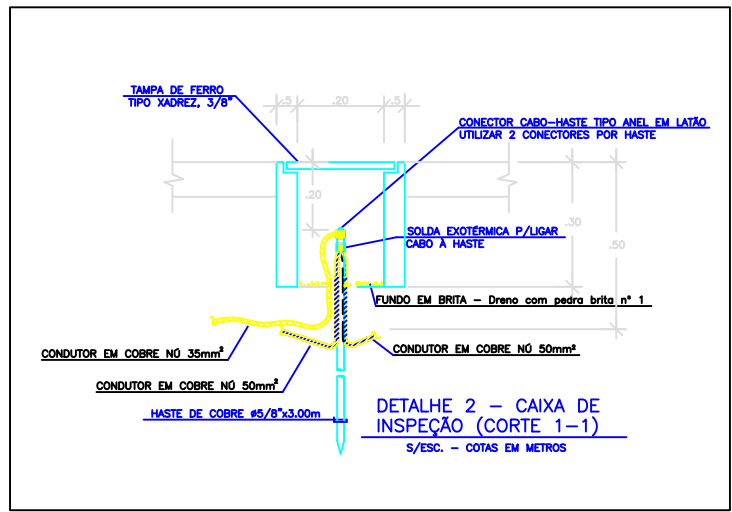
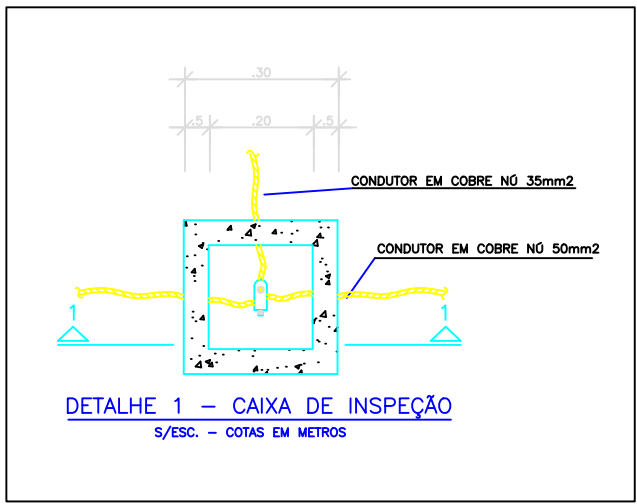
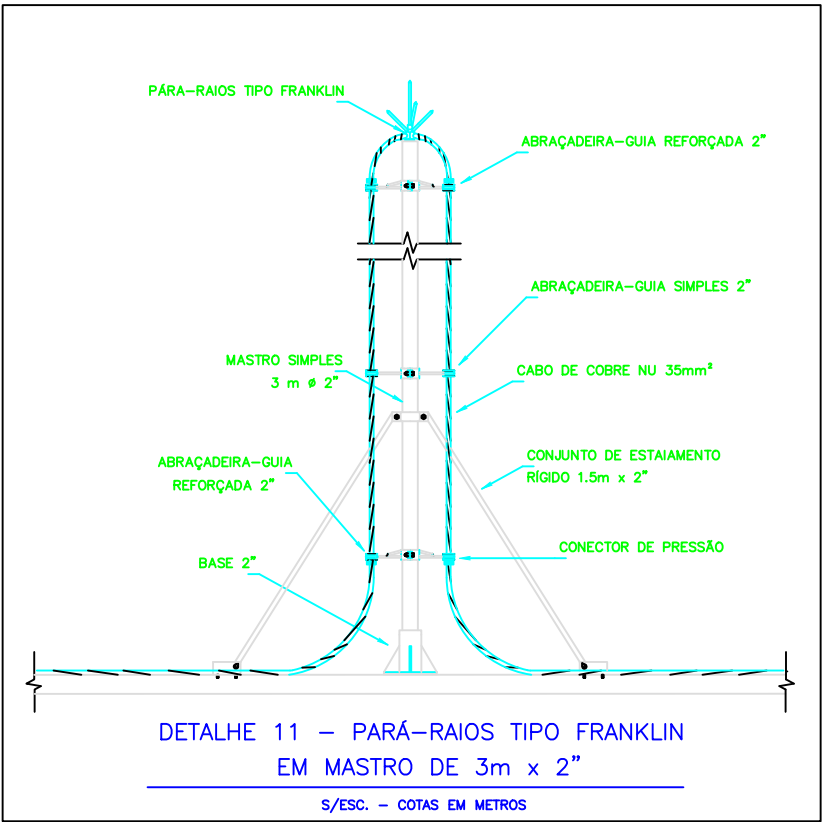


FACHADA

esc. 1:100



Legenda Elétrica	
	CABO DE COBRE Nº. #50mm OU CONFORME PROJETO. (SUBSISTEMA DE ATERRAMENTO).
	CABO DE COBRE Nº. #35mm2 OU CONFORME PROJETO (SUBSISTEMA CAPTOR)
	DESCIDA DE CORDALHA PARA INTERLIGAÇÃO A MALHA DE ATERRAMENTO
	PARA-RAIOS TIPO FRANKLIN.
	PARA-RAIOS TIPO HASTE CAPTORA
	PONTO DE SOLDA EXOTÉRMICA.
	CAIXA EM ALVENARIA C/ TAMPA EM F.F. C/ CAIXILHO-#300mm E HASTE COBREADA #3/4"x2,40m.



PROJETO ELÉTRICO COMPLETO		FOLHA 08/10
CONSTRUÇÃO DAS NOVAS INSTALAÇÕES DO CORPO DE BOMBEIROS: POSTO DE BEBEDOURO		
CEREA		
Corpo de Bombeiros de Bebedouro		
LOCAL:		
Prefeitura Municipal de Bebedouro		
Avenida Coronel Raul Furquim entre as Ruas Guanabara e Brasil		
ENDEREÇO		
Jardim Marajá		
BEBEDOURO/SP		
CEREA		
SITUAÇÃO S/ ESCALA		PREFEIRA MUNICIPAL DE BEBEDOURO
OBSERVAÇÕES		FERNANDO GALVÃO MOURA PREFEITO MUNICIPAL C.P.F. 108.904.508-61
		COORDENADOR DE PROJETOS E GESTÃO DE OBRAS
PROJETO — SPDA —		ENGº WAGNER SILVEIRA CREA: 508.503.319-9
CPFL	Aprovação:	AUTOR DO PROJETO E RESPONSÁVEL TÉCNICO
Desenho:	Data:	
Lorraine Campos	25/04/2018	ENGº JOSÉ PAULO ROSSANEZI CREA: 508.503.319-9



Prefeitura Municipal de Bebedouro

Esc.:1:100