

RELATÓRIO FOTOGRÁFICO



Foto 01 - Rua Mauro de Abreu Izique



Foto 02 - Rua Paraíba



Foto 03 - Rua Frei Antônio Preto



Foto 04 - Rua Dr. Bahia



Foto 05 - Rua Dr. Salim Bonemer F.



Foto 06 - Alny Antônio Guimarães



Foto 07 - Rua Frei Antônio Preto



Foto 08 - Rua Mauro de Abreu Izique



Foto 09 - Rua Rio Grande do Norte



Foto 10 - Rua Benvido de Oliveira



Foto 11 - Rua Rio Grande do Norte



Foto 12 - Rua Piauí



Foto 01 - Rua Frei Antônio Preto



Foto 02 - Rua Colina



Foto 03 - Rua Mauro de Abreu Izique



Foto 04 - Rua Taiuva



Foto 05 - Rua Taiuva



Foto 06 - Rua Frei Antônio Preto



Foto 07 - Rua Colina



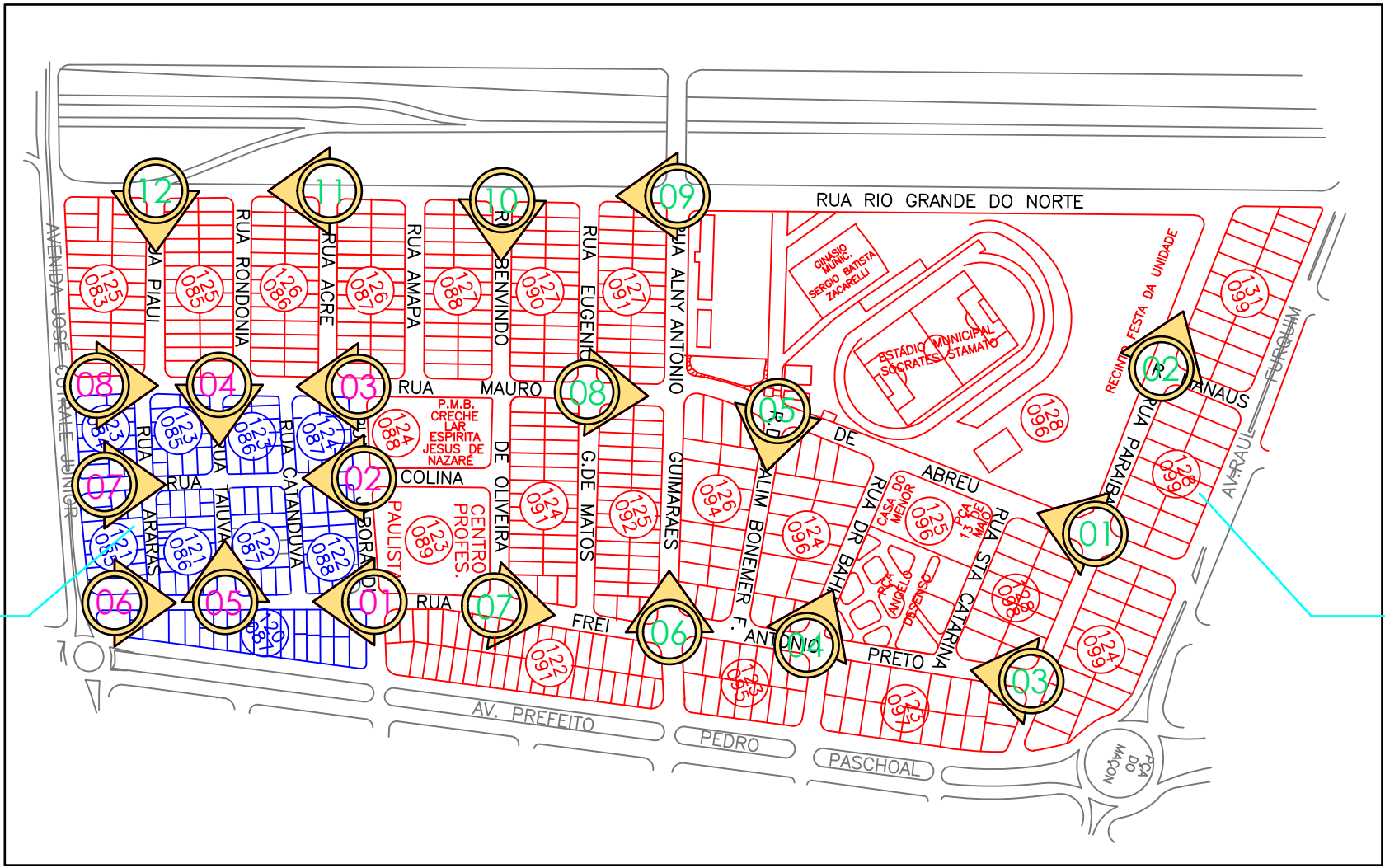
Foto 08 - Rua Mauro de Abreu Izique

OBS: FOTOS DE 01 A 08
DISPOSTAS NO SENTIDO
EM QUE FORAM TIRADAS

Jardim Cruzeiro do Sul

OBS: FOTOS DE 01 A 12
DISPOSTAS NO SENTIDO
EM QUE FORAM TIRADAS

Jardim Casagrande



Locais das Intervenções
Vias Públicas dos Bairros Jd Casagrande
e Jardim Cruzeiro do Sul



Detalhe da luminária existente



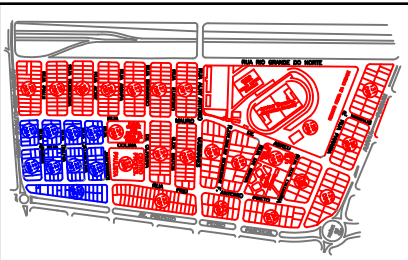
Detalhe da luminária existente

PROJETO ELÉTRICO COMPLETO

FOLHA 02/03

OBRA:
Substituição de Iluminação nas Vias Públicas dos Bairros
Jardim Casagrande e Jardim Cruzeiro do Sul
PROPRIETÁRIO:
Prefeitura Municipal de Bebedouro
LOCAL:
Vias Públicas (Vide Projeto)
CIP: 14.700-000
CIDADE:
Jardim Casagrande e Jd Cruzeiro do Sul Bebedouro/SP

SITUAÇÃO S/ ESCALA



OBSERVAÇÕES

RELATÓRIO
FOTOGRAFICO

CPFL:

Aprovação:

Desenho:

Data:



Prefeitura Municipal de Bebedouro

Fundo Municipal
de Iluminação Pública
Recursos da C.I.P.

JOSÉ PAULO ROSSANEZI
ENGENHEIRO ELETRICISTA
CREA: 06850259-10

FERNANDO GALVÃO MOURA
PREFEITO MUNICIPAL
C.P.F.: 108.958.308-61

AUTOR DO PROJETO E RESPONSÁVEL TÉCNICO