

LEGENDA

ELETRODUTO PVC 150MM
(PASSAR 2 VIAS JUNTAS)

CAIXA DE PASSAGEM – 30X30X40CM

QGBT – QUADRO DE SOBREPÔR

HASTE TERRA COOPERWELD

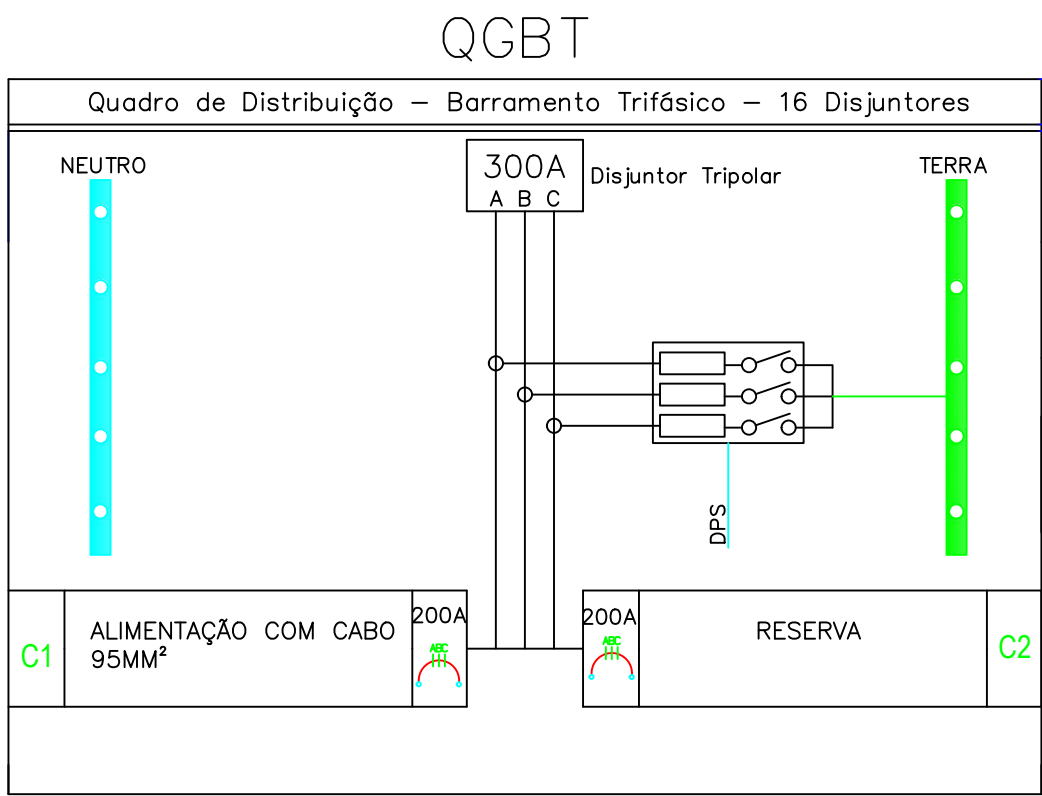
ELETROCALHA 200X100MM

ELETRODUTO GALVANIZADO 4"

NOTAS:
TODOS OS MATERIAIS UTILIZADOS NA OBRA SERÃO DE FORNECEDORES HOMOLOGADOS PELA CPFL.
O POSTO DE TRANSFORMAÇÃO SOMENTE SERÁ MONTADO APÓS A APROVAÇÃO DO PROJETO PELA CPFL.
TODAS AS PARTES METÁLICAS DEVERÃO SER ATERRADAS.
ANTES DA MONTAGEM DO POSTO DO TRANSFORMAÇÃO, AS NORMAS ESPECIFICADAS ABAIXO DEVERÃO SER CONSULTADAS.

NORMAS PARA MONTAGENS:

- ESTRUTURA DO TRANSFORMADOR: ETRmp – ITEM 6.9.2 – PÁGINAS DE 16 A 19 DO GED 15166.
- ATERRAMENTOS NO POSTO DO TRANSFORMADOR E DOS PARA-RAIOS:
ITEM 6.9.2 – PÁGINAS DE 16 A 19 DO GED 15166.
- MALHA DE ATERRAMENTO DO POSTO DE TRANSFORMAÇÃO: DESENHOS 20-1/4, 20-2/4 E 20-3/4 DO GED 2861.
- CAIXA DE MEDIÇÃO: DESENHO 24-1/3 DO GED 2861.



OBRA

CONSTRUÇÃO DE POSTO DE TRANSFORMAÇÃO PARA RAIOS-X

PROPRIETÁRIO

PREFEITURA MUNICIPAL DE BEBEDOURO

LOCAL

HOSPITAL MUNICIPAL DE BEBEDOURO/SP

CEP

14.700-000

ENDEREÇO/BARRIO

AV. RAUL FURQUIM, 2010 - JARDIM JÚLIA

CIDADE

BEBEDOURO/SP

OBSERVAÇÕES

IMPLANTAÇÃO

CPFL:

APROVAÇÃO:

DESENHO:

DATA:

Lorraine Campos

17/10/2022

PREFEITURA MUNICIPAL DE BEBEDOURO

LUCAS GIBIN SEREN
PREFEITO MUNICIPAL
CPF: 223.887.428-38

DIRETOR DO DEP. MUNICIPAL DE OBRAS

LEONARDO MIGUEL ORNELAS R. T. DE CARVALHO
CREA: 507007630-7
ART:

SUBDIRETOR DO DEP. MUNICIPAL DE OBRAS

JOSÉ PAULO A. ROSSANEZI
CREA: 0685025910
ART:

RESPONSÁVEL TÉCNICA

ENG. LORRAINE CAMPOS DE OLIVEIRA
CREA: 5070111679
ART:

