



PONTO 1—AV. PREF. HERCULES HORTAL  
— PAVIMENTAÇÃO DANIFICADA  
— BANCOS ISOLADOS LIMITADO AO MÁX. DE 3 PESSOAS  
— DEGRAUS EM TODO O LOCAL  
— POSTES DE ENERGIA DE AMBULANTES



PONTO 2—VISTA DA ROTATÓRIA  
— PAVIMENTAÇÃO E GUIAS DANIFICADAS  
— MOBILIÁRIOS SOLTOS (PLACAS DE IDENTIFICAÇÃO, MARCO DA PRAÇA, LIXEIRAS, POSTES DE AMBULANTES)  
— DEGRAUS NO ACESSO PRINCIPAL  
— IMAGEM DE SANTA PAULA AO FUNDO



PONTO 3—AV. JOSÉ FRANCISCO PASCHOAL  
— PAVIMENTAÇÃO DANIFICADA  
— BANCOS ISOLADOS LIMITADO AO MÁX. DE 3 PESSOAS  
— PAISAGISMO DEGRADADO E INADEQUADO AO CLIMA LOCAL  
— IMAGEM DE SANTA PAULA AO FUNDO



PONTO 4—AV. PREF. HERCULES HORTAL  
— APESAR DOS DISPOSITIVOS DE ACESSIBILIDADE (RAMPAS) TODA PAVIMENTAÇÃO ESTÁ DANIFICADA  
— DESNÍVEIS CENTRAIS MARCADOS POR DEGRAUS E PATAMARES  
— MOBILIÁRIOS SOLTOS (OUTRO MARCO NA PRAÇA LOCADO ATRÁS DO LAVATÓRIO, LIXEIRAS E MAIS POSTES DE AMBULANTES)



PONTO 5—PATAMARES CENTRAIS — STA. PAULA  
— APESAR DOS DISPOSITIVOS DE ACESSIBILIDADE (RAMPAS) TODA PAVIMENTAÇÃO ESTÁ DANIFICADA  
— LOCAL DA SANTA INACESSÍVEL EM PATAMAR  
— PAISAGISMO DEGRADADO E INADEQUADO AO CLIMA LOCAL



PATAMAR DA SANTA  
— PATAMAR DESTINADO A SANTA PAULA FRASSINETTI COM PISO EM PARALELEPÍPEDO A SER REAPROVEITADO  
— BASE DA ESCULTURA EM PEDRA NATURAL A SER REAPROVEITADA  
— ESCULTURA DE STA. PAULA EM BRONZE A SER REVITALIZADA



ESCULTURA EM BRONZE



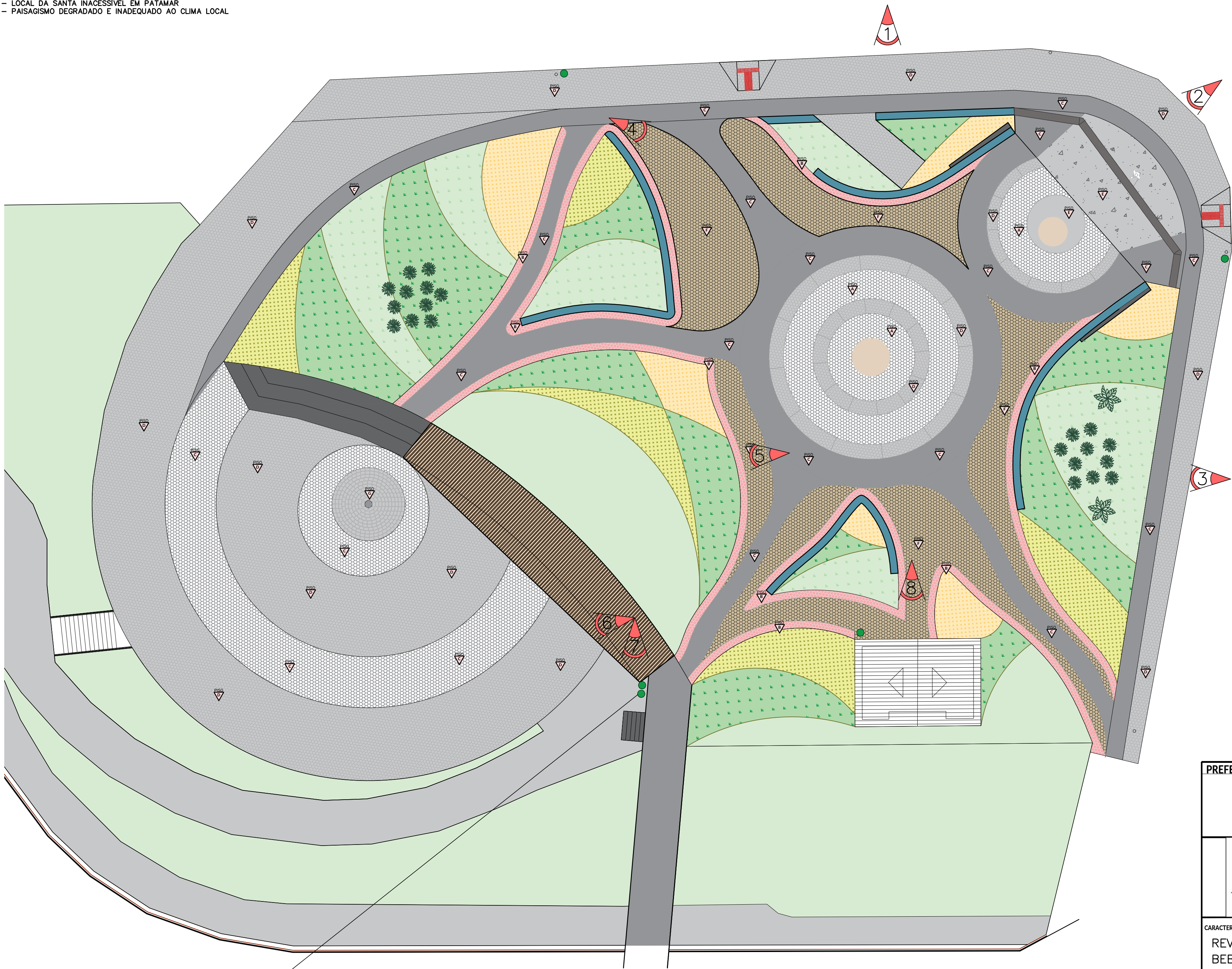
PONTO 6—ÁREA LIVRE PARA O FOOD PARK  
— TODA PAVIMENTAÇÃO ESTÁ DANIFICADA SEM CIMENTO ADEQUADO PARA ESCOAMENTO DE ÁGUAS PLUVIAIS CAUSANDO EMPOÇAMENTOS  
— ILUMINAÇÃO ESCASSA  
— NÃO HÁ LIXEIRAS NO LOCAL  
— NÃO HÁ PONTOS ENERGIA ELÉTRICA PARA CONEXÃO DOS CARRINHOS DE AMBULANTES



POSTES DE ENERGIA ELÉTRICA — AMBULANTES  
— POSTES INDIVIDUAIS DE AMBULANTES, SEM PADRONIZAÇÃO. ALGUNS ESTÃO INUTILIZADOS E OS QUE ESTÃO EM USO ESTÃO DANIFICADOS COM A FIAÇÃO EXPOSTA.



PONTO 7—PASSARELA DE PEDESTRES  
— PASSARELA EXCLUSIVA DE PEDESTRES/CICLISTAS QUE CONECTA A PRAÇA AO OUTRO LADO DO LAGO ARTIFICIAL  
— FALTA ACABAMENTO O LOCAL



LIXEIRAS



BANCOS A SEREM SUBSTITUÍDOS



PONTO 8—BANHEIROS  
— BANHEIROS SEM MANUTENÇÃO, COM ESQUADRIAS DANIFICADAS



PORTAS



JANELAS

PREFEITURA MUNICIPAL DE BEBEDOURO - ESTADO DE SÃO PAULO			
PREFEITURA DE <b>Bebedouro</b> CIDADE UNIDA E MODERNA			
	DATA	DESENHO	RBT/ART
	01/12/2021	vborbieri	SH1305493/00CT001
	ESCALA	DEPARTAMENTO RESPONSÁVEL	FOLHA
	INDICADA	ENGENHARIA, OBRAS E CONVENIOS	09/09
DEMANDA Nº:	015554	ESFERA	FASE
		ESTADUAL	PROJETO
CARACTERÍSTICAS DE CONTRATO			
REVITALIZAÇÃO E MODERNIZAÇÃO DA PRAÇA SANTA PAULA FRASSINETTI BEBEDOURO—SP			
INFRAESTRUTURA TURÍSTICA — DADETUR			
PROJETO			
RELATÓRIO FOTOGRÁFICO			
PREFEITO	ENGENHEIRO CIVIL/DIRETOR DE OBRAS	RESPONSÁVEL TÉCNICO	
LUCAS GIBIN SEREN CPF: 223.887.428-38	LEONARDO MIGUEL O. R. T. de CARVALHO CREA: 507.007.630-7	CAMILA DAISY de SOUZA BORATO CAU: A722650	
— COTAS EM METROS; — COTAS DE NÍVEL EM METROS; — CONFERIR MEDIDAS, ABERTURAS, NÍVEIS E PRUMOS NO LOCAL; — MEDIDAS EM COTAS PREVALECEM SOBRE O DESENHO; — ESSE DESENHO DEVE SER IMPRESSO COLORIDO;			POSIÇÃO DO NORTE VERDADEIRO 

PLOTAR ESCALA 1:1		
COR	PENA	#
1	7	0.10
2	7	0.20
3	7	0.30
4	7	0.40
5	7	0.50
6	7	0.60
7	7	0.70
8	7	0.80
9	7	0.90
10	1	0.30
11	7	0.05
120	3	0.25
170	170	0.25
253	253	0.15
253	253	0.15